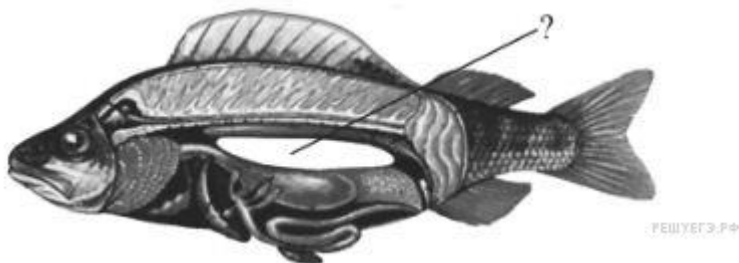


**Итоговая работа по биологии в 7 классе
вариант 1**

Задание: выберите один правильный ответ на вопрос.

- 1. Укажите признак, характерный только для царства животных**
1) дышат, питаются, размножаются 3) имеют механическую ткань
2) состоит из разнообразных тканей 4) имеют нервную ткань
- 2. К одноклеточным организмам, сочетающим в себе признаки животных и растений, относится**
1) амёба 3) эвглена зелёная
2) малярийный плазмодий 4) лямблия
- 3. Какое животное обладает способностью восстанавливать утраченные части тела?**
1) пресноводная гидра 3) большой прудовик
3) рыжий таракан 4) человеческая аскарида
- 4. Какое животное является промежуточным хозяином печеночного сосальщика**
1) корова 3) голые слизни
2) свинья 4) малый прудовик
- 5. Жемчуг образуется в раковине:**
1) брюхоногих моллюсков 3) двусторчатых моллюсков
2) головоногих моллюсков 4) у всех моллюсков
- 6. Что общего имеют все представители типа Членистоногие**
1) жаберное дыхание 3) полное превращение при развитии
2) хитиновый покров 4) количество конечностей
- 7. Переваривание пищи начинается вне пищеварительного канала у**
1) пауков 3) ракообразных
2) насекомых 4) моллюсков
- 8. К типу Хордовые относятся классы:**
1) Земноводные 3) Сцифоидные
2) Головоногие 4) Насекомые
- 9. Какую функцию выполняет орган, обозначенный на рисунке вопросительным знаком?**



- 1) переваривания пищи под действием желудочного сока
2) образования яйцеклеток у самок и сперматозоидов у самцов
3) освобождения организма от ненужных продуктов обмена веществ
4) подъёма к поверхности воды и погружения вглубь
- 10. Форма тела головастика, наличие у них боковой линии, жабр, двухкамерного сердца, одного круга кровообращения свидетельствуют о родстве**
1) хрящевых и костных рыб 3) ланцетника и рыб
2) земноводных и рыб 4) пресмыкающихся и рыб
- 11. К какому классу относят позвоночных животных имеющих трехкамерное сердце с неполной перегородкой в желудочке?**
1) пресмыкающихся 3) земноводных
2) млекопитающих 4) хрящевых рыб
- 12. К скелету нижних конечностей птиц НЕ относится следующий элемент**
1) цевка 3) голень
2) бедренная кость 4) лучевая кость
- 13. Позвоночник у млекопитающих состоит из отделов:**
1) шейный, грудной, хвостовой
2) шейный, поясничный, хвостовой

- 3) шейный, грудной, поясничный, крестцовый и хвостовой.
- 4) шейный, грудной, крестцовый, хвостовой

14. У всех млекопитающих грудная полость отделена от брюшной перегородкой

- 1) ганглием
- 2) диафрагмой
- 3) кутикулой
- 4) мантией

Задание: выберите три правильных ответа из шести.

15. У насекомых с полным превращением

- 1) три стадии развития
- 2) четыре стадии развития
- 3) личинка похожа на взрослое насекомое
- 4) личинка отличается от взрослого насекомого
- 5) за стадией личинки следует стадия куколки
- 6) во взрослое насекомое превращается личинка

16. Установите соответствие между особенностью строения членистоногих и классом, для которого она характерна.

ОСОБЕННОСТЬ СТРОЕНИЯ ЧЛЕНИСТОНОГИХ

КЛАСС

- А) отделы тела: голова, грудь, брюшко
- Б) 3 пары ходильных ног
- В) наличие паутинных желез
- Г) 4 пары ходильных ног
- Д) отделы тела: головогрудь, брюшко

- 1) Паукообразные
- 2) Насекомые

А	Б	В	Г	Д	Е

17. Установите последовательность появления групп хордовых животных в процессе эволюции:

- А) Земноводные
- Б) Пресмыкающиеся
- В) Рыбы
- Г) Бесчерепные хордовые
- Д) Птицы

18. Вставьте в текст «Размножение пресноводной гидры» пропущенные термины из предложенного перечня, используя для этого цифровые обозначения. Запишите в текст цифры выбранных ответов, а затем получившуюся последовательность цифр (по тексту) впишите в приведённую ниже таблицу.

ПРЕСНОВОДНОЙ ГИДРЫ

Пресноводная гидра размножается половым способом и _____ (А). В тёплое время года на теле гидр образуются _____ (Б). Эти выросты увеличиваются, на свободном конце их тела образуются щупальца и рот, затем подошва. Осенью при наступлении неблагоприятных условий на теле гидры появляются бугорки, в которых образуются _____ (В). На теле гидры образуются как яйцеклетки, так и сперматозоиды, поэтому гидру относят к _____ (Г).

ПЕРЕЧЕНЬ ТЕРМИНОВ:

- 1) гермафродит
- 2) раздельнополый организм
- 3) почка
- 4) зигота
- 5) бесполой
- 6) спора
- 7) стрекательная клетка
- 8) половая клетка

А	Б	В	Г

19. Пользуясь таблицей «Дыхательная поверхность жабр у рыб» и знаниями курса биологии ответьте на следующие вопросы:

- 1) К какому классу относятся перечисленные в таблице виды рыб?
- 2) Для чего нужны жаберные лепестки в жабрах?
- 3) Чем объясняется то, что у камбалы меньшая поверхность жабр, чем у окуня, хотя масса камбалы больше?

Виды рыб	Масса в граммах	Дыхательная поверхность жабр в см ²
Серебряный карась	10,0	16,96
Карась	135,0	889,0
Окунь	73,0	1173,8

20. Назовите не менее трёх признаков отличающих строение Пресмыкающихся и Млекопитающих.

**Итоговая работа по биологии в 7 классе
вариант 2**

Задание: выберите один правильный ответ на вопрос.

1. По способу питания животные являются:

- | | |
|----------------|------------------|
| 1) автотрофами | 3) гетеротрофами |
| 2) продуценты | 4) редуценты |

2. Днем питается как растение, в темноте питается как животное:

- | | |
|-----------------------|------------------------|
| 1) амеба | 3) дизентерийная амеба |
| 2) инфузория-туфелька | 4) эвглена зеленая. |

3. Тело кишечнополостных образовано:

- | | |
|-------------------------|--------------------------|
| 1) одной клеткой | 3) из одного слоя клеток |
| 2) из двух слоев клеток | 4) из трех слоев клеток |

4. Заражение человека бычьим цепнем может произойти при употреблении

- | | |
|-------------------------------|-------------------------------|
| 1) немых овощей | 3) воды из стоячего водоема |
| 2) плохо прожаренной говядины | 4) консервированных продуктов |

5. Мантия — это

- | | |
|-------------------------------|---|
| 1) органический слой раковины | 3) орган выделения |
| 2) орган дыхания | 4) складка кожи, покрывающая тело моллюсков |

6. Что общего имеют все представители типа Членистоногие

- | | |
|---------------------|------------------------------------|
| 1) жаберное дыхание | 3) полное превращение при развитии |
| 2) хитиновый покров | 4) сухопутный образ жизни |

7. У насекомых, в отличие от других беспозвоночных,

- 1) на головогруды четыре пары ног, брюшко нечленистое
- 2) конечности прикрепляются к головогруды и брюшку
- 3) на голове две пары ветвистых усиков
- 4) тело состоит из трех отделов, на груди крылья и три пары ног

8. Отличительный признак, впервые появившийся в процессе эволюции у хордовых животных

- | | |
|------------------------------|----------------------------------|
| 1) нервная система | 3) замкнутая кровеносная система |
| 2) внутреннее оплодотворение | 4) внутренний скелет |

9. Какой отдел головного мозга рыбы обозначен на рисунке вопросительным знаком?



- | | |
|-----------------------|------------------|
| 1) средний мозг | 3) мозжечок |
| 2) продолговатый мозг | 4) передний мозг |

10. Позвоночные с трехкамерным сердцем, легочным и кожным дыханием

- | | |
|------------------|-------------------|
| 1) Земноводные | 2) Хрящевые рыбы |
| 3) Млекопитающие | 4) Пресмыкающиеся |

11. Пресмыкающихся называют настоящими наземными животными, так как они

- | | |
|---------------------------------|-------------------------|
| 1) дышат атмосферным кислородом | 3) размножаются на суше |
| 2) откладывают яйца | 4) имеют легкие |

12. Признак приспособленности птиц к полету

- | | |
|--------------------------------------|------------------------------|
| 1) появление четырехкамерного сердца | 3) роговые щитки на ногах |
| 2) наличие полых костей | 4) наличие копчиковой железы |

13. Кожные железы, участвующие в терморегуляции и выделении:

- | | |
|------------|------------|
| 1) сальные | 3) потовые |
| 2) пахучие | 4) млечные |

14. У грызунов отсутствуют:

- | | |
|-------------|-------------|
| 1) коренные | 3) резцы |
| 2) клыки | 4) молочные |

Задание: выберите три правильных ответа из шести.

15. Какие признаки характерны для животных?

- 1) синтезируют органические вещества в процессе фотосинтеза
- 2) питаются готовыми органическими веществами
- 3) активно передвигаются
- 4) растут в течение всей жизни
- 5) способны к вегетативному размножению
- 6) дышат кислородом воздуха

16. Установите соответствие между признаком животного и классом, для которого этот признак характерен.

ПРИЗНАК	КЛАСС
А) оплодотворение внутреннее	1) Земноводные
Б) оплодотворение у большинства видов наружное	2) Пресмыкающиеся
В) непрямое развитие (с превращением)	
Г) размножение и развитие происходит на суше	
Д) тонкая кожа, покрытая слизью	
Е) яйца с большим запасом питательных веществ	

А	Б	В	Г	Д	Е

17. Установите последовательность появления групп животных в процессе эволюции:

- А) Плоские черви
- Б) Круглые черви
- В) Простейшие
- Г) Кишечнополостные
- Д) Кольчатые черви

18. Вставьте в текст «Характерные признаки насекомых» пропущенные термины из предложенного перечня, используя для этого цифровые обозначения. Запишите в текст цифры выбранных ответов, а затем получившуюся последовательность цифр (по тексту) впишите в приведённую ниже таблицу.

ХАРАКТЕРНЫЕ ПРИЗНАКИ НАСЕКОМЫХ

Тело большинства насекомых состоит из _____ (А) отделов. На голове у насекомых находится _____ (Б) усика. На груди имеются три пары ног и крылья. Дыхание взрослых насекомых происходит с помощью хорошо развитых _____ (В). В связи с этим у насекомых _____ (Г) не участвует в переносе кислорода и углекислого газа. Насекомые — самый крупный по числу видов класс животных.

ПЕРЕЧЕНЬ ТЕРМИНОВ:

- 1) один
- 2) два
- 3) три
- 4) четыре
- 5) жабра
- 6) лёгочный мешок
- 7) трахея
- 8) кровь

Запишите в ответ цифры, расположив их в порядке, соответствующем буквам:

А	Б	В	Г

19. Пользуясь таблицей «Размножение рыб» и знаниями из области биологии, ответьте на следующие вопросы.

Размножение рыб

Название рыбы	Количество икринок, тыс.	Средний диаметр икринок, мм	Среднее время наступления половозрелости, лет	Средний возраст рыб, выловленных рыбаками в разных водоёмах, лет
Щука обыкновенная	30	2,7	3–4	5
Норвежская сельдь	200	1,3	2–7	8
Треска балтийская	1000	1	5–9	3
Сазан	1500	1	5–6	8
Колюшка трёхиглая	0,1–1	1,8	1	2

- 1) Какой вид рыб имеет наибольший средний диаметр икринок?
- 2) Представителей какого вида рыб рыбаки вылавливают в неполовозрелом возрасте?
- 3) Почему при высокой плодовитости численность большинства непромысловых видов остаётся относительно постоянной?

20. Перечислите не менее бти приспособлений птиц к полету